

地域医療連携総合センターだより



発行: 令和8年6月 釧路労災病院地域医療連携総合センター

- I. 放射線科 IMRT のご紹介
 II. 「令和7年度 登録医の会」を開催いたしました！
 III. 医師異動情報 IV. 紹介患者様の予約申し込みについてご案内
 V. 令和7年度 病病・病診連携サービスアンケート集計結果

 理念: 最新の知識と技術に基づき、良質で信頼される医療を実践します

I. 放射線科 IMRT のご紹介



放射線科部長 米坂祥朗

資格

日本放射線腫瘍学会 放射線治療専門医

日本医学放射線学会 放射線治療専門医、放射線科専門医

1990年代～2010年代の放射線治療は、3D照射でした。

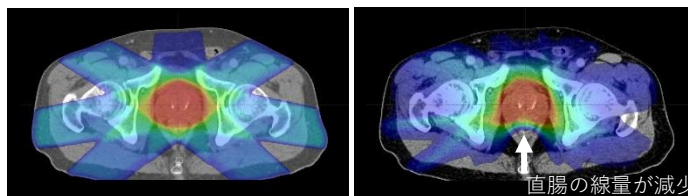
その前が、前後対向だったり、左右対向など、2D照射だったものより、斜め方向だったり、多門照射が可能になりました。

しかし、あまり照射したくない臓器にも照射され、放射線による困った副作用の原因となってきました。頭頸部腫瘍でいうと、耳下腺にある線量以上の放射線が照射されると、唾液の減少や味覚の変化といった晩発性有害事象となります。皮膚、粘膜の急性有害事象は時間が経つと、治りますが、晩発性有害事象は、ずっと続き、QOLを低下させ、治療に難渋します。

近年、IMRT（強度変調放射線治療）がでてきました。3D照射より、照射したくない臓器への線量を下げることが可能となり、癌の種類によっては（肺癌3B期など）、5年生存率が大きく向上しました。全国的に多くの癌への放射線治療がIMRTが「標準治療」とされています。

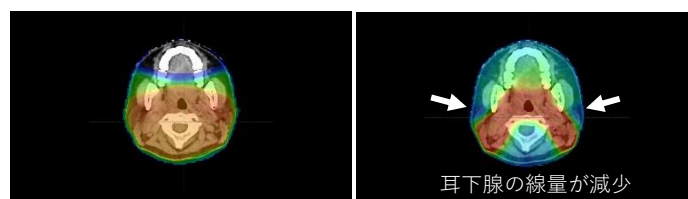
残念なことに、IMRTには施設制限があり、釧路では不可能でした。2000年ごろに多発した「過剰照射事故」の影響で、当時黎明期であったIMRTに対し「常勤医2名以上」という施設基準が設けられました。

2025年になってから、常勤医1名の施設であっても、上位施設の監修があれば、同様の質のIMRTが可能であるという、臨床試験がされ、この度の診療報酬改定で、釧路労災病院も、北大病院監修のもと、年間50例まではIMRTが可能となる見込みです。



従来の照射

IMRT



従来の照射

IMRT

当院で考えているのは、頭頸部癌、食道癌、前立腺癌の3つですが、東京や札幌で行われている「標準治療」とされている放射線治療が可能となる見込みです。

各施設の先生に、以上をご報告申しあげるとともに、今後とも釧路労災病院をよろしく願いたいと思います。

●放射線科外来

| | | 月 | 火 | 水 | 木 | 金 |
|----|-------|---------------------------|---|---|---|---|
| 午前 | 1診 | (予約) 当日受付は必ず医師間での連絡が必要です。 | | | | |
| 午後 | 米坂 祥朗 | | | | | |

※ご紹介について※

基本的に他院様から直接のご紹介はお受けしておりませんので、院内紹介で放射線科へお繋ぎいたします。ご紹介の際は、まずは症状の主たる診療科(例:消化器疾患であれば内科)へ診療情報提供書をご用意いただき、受診申し込みいただきますようお願いいたします。

II. 「令和7年度 登録医の会」を開催いたしました!

令和8年2月26日(木)「令和7年度 釧路労災病院 登録医の会」を開催いたしました。久しぶりの開催となった本会では、当院脳神経外科部長(当時)・伊藤医師より「脳卒中の外科治療」、外科部長・江本医師より「当院におけるダウインチ手術の導入」について講演を行い、院内外から37名にご参集いただきました。

今年度も連携センター主催の会を開催する予定です。

登録医に限らず、様々な職種の方々をご招待したく考えております。普段あまり顔を見ることがない医療・福祉関係者の皆様方との対面での交流の場としてご活用いただけますと幸いです。



III. 医師異動情報

●令和8年4月1日付け赴任医師

【内科】曾根 孝之(消化器内科部長)、須藤 啓斗(血液内科部長)、中村 起昌(腫瘍内科部長)、石田 浩一(腫瘍内科副部長)、野島 慎吾(血液内科)、水藤 達貴、谷口 陽(血液内科)、山田 翼、甲谷 理紗子 【神経内科】中村 俊太郎
【外科】谷 道夫(外科部長)、八木橋 雄大、小林 堯成 【整形外科】竹内 博紀(整形外科部長)、橋本 侑真、曹 賢輝
【脳神経外科】館澤 諒太(脳神経外科部長) 【泌尿器科】守田 卓人(泌尿器科部長)、西村 直峻
【研修医】城田 拓也、津山 昂来、徳山 雄太

●令和8年3月末日 退職者

【内科】澤田 憲太郎、西村 友佑、渡辺 亮介、相庭 昌之、山口 雄大、今 杜王、岡本 浩彦 【神経内科】瀬尾 祥
【外科】石黒 友唯、真鍋 和也、三好 長 【整形外科】下田 康平、奥村 眞子、加藤 宏茂 【脳神経外科】井須 豊彦、伊藤 康裕 【泌尿器科】山本 祥太、花田 裕也 【麻酔科】天笠 祐樹 【研修医】青田 凌、植原 元大

●令和8年5月31日付け 退職者

【内科】千丈 創(血液内科部長)

IV. 紹介患者様の予約申し込みについてご案内

当院外来は、初診の患者様も連携室を通した事前予約が可能です。
患者様ご紹介の際はぜひお役立てください。

●連携室経由での FAX 申込方法

- ①連携室へ申込書・診療情報提供書を FAX
- ②予約が決まり次第、連携室から紹介元医療機関へ予約票を FAX いたします。

★FAX 受診申込書は当院ホームページからダウンロードいただけます

…TOP ページ「医療関係者」➡「地域医療連携総合センター」
➡「ご紹介患者様の診療予約について」ページ下部

※診療科によっては予約票送付が後日になる場合がございます。

IV. 令和 7 年度 病病・病診連携サービスアンケート集計結果

大変ご多忙にもかかわらず、アンケート調査にご協力いただき誠にありがとうございます。
今後も、安心して患者様をご紹介いただけるよう、利用しやすい連携システム構築に努力いたします。

単位：（％）

| 1 | 項目 | 令和 7 年度 | | | 【参考】令和 6 年度 | | |
|-------------|--------------------|---------|-------|--------|-------------|------|--------|
| | | 重視度 | 満足度 | 乖離 | 重視度 | 満足度 | 乖離 |
| 1 | 【病診連携システムについて】 | | | | | | |
| | □わかりやすさ | 78.4 | 68.4 | ▲ 10.0 | 76.8 | 85.9 | 9.1 |
| | □紹介しやすさ | 91.9 | 78.6 | ▲ 13.3 | 92.9 | 88.0 | ▲ 4.9 |
| 2 | 【窓口の対応について】 | | | | | | |
| | □応対言葉づかい | 72.0 | 78.1 | 6.1 | 72.0 | 82.8 | 10.8 |
| | □迅速度 | 89.2 | 75.9 | ▲ 13.3 | 89.8 | 88.0 | ▲ 1.8 |
| 3 | 【当院の医療情報提供について】 | | | | | | |
| | □医療機器の情報 | 62.1 | 58.7 | ▲ 3.4 | 59.2 | 64.1 | 4.9 |
| | □診療科の情報 | 77.6 | 72.4 | ▲ 5.2 | 76.8 | 75.8 | ▲ 1.0 |
| | □医師の専門分野等 | 73.8 | 66.1 | ▲ 7.7 | 76.8 | 73.9 | ▲ 2.9 |
| | □医師の交代 | 45.6 | 44.6 | ▲ 1.0 | 49.5 | 44.6 | ▲ 4.9 |
| | □検査等空き状況 | 37.1 | 40.6 | 3.5 | 30.2 | 30.8 | 0.6 |
| | □空床の状況 | 45.9 | 36.9 | ▲ 9.0 | 40.0 | 30.0 | ▲ 10.0 |
| 4 | 【治療水準の満足度について】 | | | | | | |
| | □診断 | 94.4 | 80.9 | ▲ 13.5 | 90.9 | 89.2 | ▲ 1.7 |
| | □治療 | 95.1 | 80.3 | ▲ 14.8 | 91.9 | 88.2 | ▲ 3.7 |
| | □手術 | 91.9 | 80.0 | ▲ 11.9 | 90.9 | 84.9 | ▲ 6.0 |
| | □検査 | 91.1 | 81.9 | ▲ 9.2 | 89.7 | 82.6 | ▲ 7.1 |
| | □撮影 | 90.2 | 81.6 | ▲ 8.6 | 86.6 | 79.3 | ▲ 7.3 |
| | □画像診断 | 88.6 | 79.8 | ▲ 8.8 | 88.7 | 80.4 | ▲ 8.3 |
| | □リハビリテーション | 74.6 | 71.7 | ▲ 2.9 | 65.3 | 56.0 | ▲ 9.3 |
| 5 | 【診断結果等の報告状況について】 | | | | | | |
| | □報告書が届く時間 | 72.7 | 69.7 | ▲ 3.0 | 71.0 | 77.7 | 6.7 |
| | □報告書の内容わかりやすさ | 80.6 | 74.2 | ▲ 6.4 | 91.0 | 88.3 | ▲ 2.7 |
| | □紹介患者の最終報告 | 80.6 | 60.8 | ▲ 19.8 | 83.0 | 80.9 | ▲ 2.1 |
| | □症例検討会 | 26.2 | 33.7 | 7.5 | 28.4 | 28.3 | ▲ 0.1 |
| 6 | 【診察時間帯について】 | | | | | | |
| □診察時間帯について | 59.1 | 55.6 | ▲ 3.5 | 60.8 | 60.9 | 0.1 | |
| 7 | 【緊急時・時間外のシステムについて】 | | | | | | |
| | □受け入れ体制について | 79.8 | 59.1 | ▲ 20.7 | 82.5 | 63.8 | ▲ 18.7 |
| | □担当者の対応について | 66.1 | 69.8 | 3.7 | 68.8 | 76.6 | 7.8 |
| 8 | 【逆紹介について】 | | | | | | |
| □逆紹介について | 62.8 | 64.4 | 1.6 | 52.1 | 59.1 | 7.0 | |
| 全体的な評価（有用度） | | 75.6 | | | 78.8 | | |

「乖離」とは重視度と満足度の乖離値のことで、数値が大きいほど改善が必要な項目となります。

□調査期間 令和 8 年 1 月 26 日～令和 8 年 2 月 13 日

□調査件数 依頼件数 236 件 回収件数 130 件（回収率 55.1%）

※前年度 237 件 回収 102 件 43.0%

前年比較

■ -10%以上

■ +10%以上

【評価点】

重要度（「非常に重視している」+「重視している」）/（「全回答数」-「無回答」）

満足度（「非常に満足している」+「満足している」）/（「全回答数」-「利用していない」-「無回答」）

釧路労災病院 外来診療科担当医師一覧表

令和8年6月1日現在

| 科別診療体制 | 月曜日 | 火曜日 | 水曜日 | 木曜日 | 金曜日 | 備 考 | |
|-----------------|--------------------|--------------------|----------------|--|-----------------------------------|---|--|
| 内 科 | 午前 | 1 診 山田 翼 (研修医) | 山田 翼 | 水藤 達貴 (研修医) | 血液専門外来：月曜日～金曜日（原則、予約制） | | |
| | 2 診 小田 寿 | 宮城島 拓人 | 宮城島 拓人 | 小田 寿 | 腫瘍内科専門外来（完全予約制）：中村（金曜日） | | |
| | 3 診 細田 峻一 | 米村 洋輝 | 曾根 孝之 | 細田 峻一 | 膠原病・糖尿病外来（完全予約制、院内紹介のみ：13時から診察開始） | | |
| | 4 診 曾根 孝之 | 中村 起晶 | 中村 起晶 | 細田 峻一 | (常勤医不在の為、病状によっては他院推奨となる場合がございます) | | |
| | 5 診 石田 浩一 | 水藤 達貴 | 石田 浩一 | 米村 洋輝 | 膠原病・糖尿病：古川（出張医）第1・3・5水曜日 | | |
| | 6 診 | 谷口 陽 | | 野島 慎悟 | 糖尿病：西尾（出張医）第4火曜日 | | |
| | 7 診 | IBD外来 | | | IBD（炎症性腸疾患）専門外来（予約制）：月曜日（隔週） | | |
| | 8 診 須藤 啓斗 | 野島 慎悟 | 谷口 陽 | 須藤 啓斗 | 須藤 啓斗 | LTFU(造血幹細胞移植後長期フォローアップ)専門外来(予約制):月曜日・木曜日・金曜日 ※受診は「紹介状」が必要となります。 ※急を要しない方は、事前予約にご協力願います。 | |
| 神 経 内 科 | 午前 | 1 診 津坂 和文 (新患) | 津坂 和文 | | 新患 受付時間：8：15～11：00 | | |
| | 2 診 | 中村 俊太郎 | 石丸 誠己 | 中村 俊太郎 (新患) | 中村 俊太郎 | 診療体制：津坂（火曜日/午前）・石丸（火曜日/午後）・中村（木曜日） | |
| | 3 診 | | | 石丸 誠己 | 石丸 誠己 | 再来（予約制）：津坂（月曜日・水曜日）・中村（火曜日・金曜日/午前） | |
| | 午後 | 1 診 津坂 和文 | 石丸 誠己 (新患) | 津坂 和文 | | 再来（予約制）：石丸（水曜日・木曜日・金曜日） | |
| | 2 診 | 中村 俊太郎 | 石丸 誠己 | 中村 俊太郎 | | ・月1回（第3火曜日）伊藤芳子（出張医） | |
| | 3 診 | | | 石丸 誠己 | 石丸 誠己 | | |
| 循 環 器 内 科 | 午前 | 1 診 | | | 出張医 | かかりつけ患者のみ対応 | |
| | 2 診 | | | | 出張医 | ※紹介は受付不可となっております。 | |
| | 午後 | 1 診 | | | 出張医 | | |
| | 2 診 | | | | 出張医 | 出張医（鮫島 陸生、鮫島 八寿子） | |
| 緩 和 ケ ア 内 科 | 午前 | | | | | 休診（緩和ケア診療・緩和ケア病棟への入院は他科にて対応いたしますので、主たる疾患の担当科へご相談ください。） | |
| 外 科 | 午前 | 1 診 小笠原 和宏 | 羽田 光輝 | 谷 道夫 | 小笠原 和宏 | 羽田 光輝 | 手術日：月曜日～金曜日 |
| | 2 診 小林 展大 | 八木橋 雄大 | 小林 亮成 | 中川 隆公 | 江本 慎 | | |
| | 3 診 | 交代制 | 交代制 | 交代制 | 交代制 | 交代制 | |
| | 午後 | (振動病検診) (特殊外来) | (乳房検診) ※予約制 | | | | |
| 整 形 外 科 | 午前 | 1 診 加藤 琢磨 (予約外) | 放生 憲博 | 放生 憲博 | 放生 憲博 | 加藤 琢磨 | 専門医の新患外来担当日 ・下肢：月曜日 ・上肢：水曜日 ・脊椎：金曜日 |
| | 2 診 竹内 博紀 | 加藤 琢磨 | 竹内 博紀 (予約外) | 竹内 博紀 | 中鉢 和把 (予約外) | | |
| | 3 診 橋本 侑真 (奇数週) | 橋本 侑真 | 中鉢 和把 | 中鉢 和把 | 橋本 侑真 (偶数週) | | ※専門医を希望されない場合は、曜日による制限はございません。 ※他医療機関の整形外科を受診済みの場合は、紹介状をご用意いただいております。 |
| | 4 診 曹 賢輝 (偶数週) | 曹 賢輝 (予約外) | | 橋本 侑真 (予約外) | 曹 賢輝 (奇数週) | | |
| | 5 診 | | | 曹 賢輝 | 五月女 慧人 (偶数週) | | |
| 形 成 外 科 | 午前 | 1 診 | | | 出張医 | 完全予約制（紹介状が必要となります。） ●外来診療のみ可能 全身麻酔を伴う手術・高頻度の経過観察を必要とする症例は対応不可 | |
| 脳 神 経 外 科 | 午前 | 1 診 館澤 諒大 | | 館澤 諒大 | 館澤 諒大 | 手術日：火曜日・木曜日 (手術対応により、待ち時間が発生したり診察を早く終了する場合があります) | |
| | 2 診 越前谷 行真 | | 越前谷 行真 | | 越前谷 行真 | | |
| | 3 診 磯部 正則 | 磯部 正則 | 磯部 正則 | 磯部 正則 | 磯部 正則 | ※手術日や受付時間外も「紹介・救急」は適時対応いたしますので、お問い合わせください。 | |
| 皮 膚 科 | 午前 | | | | | 休診 | |
| 泌 尿 器 科 | 午前 | 1 診 佐々木 芳浩 | 守田 卓人 | 佐々木 芳浩 | 佐々木 芳浩 | 守田 卓人 | 月曜日～金曜日：新患・再来ともに【予約制】 |
| | 2 診 西村 直峻 | 佐々木 芳浩 | 西村 直峻 | 守田 卓人 | 佐々木 芳浩 | 西村 直峻 | 新 患：緊急以外は火曜日・金曜日で予約をお取りしております。 |
| | 3 診 守田 卓人 | 西村 直峻 | 守田 卓人 | 西村 直峻 | 西村 直峻 | 西村 直峻 | 手術日：月曜日・水曜日・木曜日 |
| | 4 診 (特診) | (特診) | (特診) | (特診) | (特診) | (特診) | 血液透析：月曜日～土曜日（旅行透析は対応していません） ※救急の場合は、適時対応いたしますので、お問い合わせください。 |
| 婦 人 科 | 午前 | | | | | 予約制：月2～3回 | |
| 眼 科 | 午前 | 1 診 出張医 | 出張医 | | | 出張医 | 完全予約制・紹介制 |
| | 午後 | 1 診 | 出張医 | | | 出張医 | 新患のご予約の際は、紹介状を地域医療連携総合センターへ送付願います。 |
| 耳 鼻 咽 喉 科 | 午前 | 1 診 3人で | 3人で | 3人で | 3人で | 交代制 | 3人＝石井 秀幸・竹田 龍平・北南 和彦 |
| | 2 診 交代制 | 交代制 | 交代制 | 交代制 | 交代制 | 交代制 | 水曜日：完全予約制 / 手術日：火曜日・水曜日・金曜日 |
| リハビリテーション科 | 午前 | 1 診 (検査) | (手術) | (手術) | 交代制 | (要予約) | 睡眠時無呼吸(SAS)外来（予約制）：金曜日（午後） |
| 歯 科 口 腔 外 科 | 午前 | 5 台 交代制 | 交代制 | 藤盛 真樹 金山 純一 角 伸博 渡邊 泰崇 松本 理沙 | 交代制 | 交代制 | 予約制 交代制＝藤盛・金山・角・渡邊・松本のうち2名が外来担当 |
| | 午後 | 5 台 交代制 | 交代制 | 藤盛 真樹 金山 純一 角 伸博 渡邊 泰崇 松本 理沙 | 交代制 | 交代制 | 手術日：月曜日・火曜日・木曜日・金曜日（午前） 月曜日・金曜日（午後） ・手術日でも外来診療を行っておりますが、手術の内容によって休診の場合があります。 |
| 放 射 線 科 | 午前 | 1 診 (予約) | (予約) | (予約) | (予約) | (予約) | 予約制：1診 放射線治療外来 米坂 祥朗 |
| | 午後 | 1 診 (予約) | (予約) | (予約) | (予約) | (予約) | |
| 麻 酔 科 | 午前 | 1 診 (予約) | (予約) | (予約) | (予約) | (予約) | 予約制（紹介患者のみ） 診療時間：8：15～8：45 |
| 消 化 器 病 セ ン タ ー | 午前 | 小笠原 和宏 | 宮城島 拓人 | 宮城島 拓人 | 小笠原 和宏 | 小田 寿 | 原則 紹介状持参のこと |
| 女 性 外 来 | | | | 担当医 | | | 予約制：水曜日 11：30～15：30 ※月1回 木曜日 13：00～15：00（出張医：吉田） |
| 禁 煙 外 来 | | | | | 小笠原 和宏 | | 予約制：木曜日 15：00～16：00 |
| 頭 痛 外 来 | | 磯部 正則 | 磯部 正則 | 磯部 正則 | 磯部 正則 | 館澤 諒大 | 完全予約制（地域医療連携総合センターにて受け付けます） 初診時は基本的にMRI検査を行いますので、体内金属・閉所恐怖症等により撮影困難な方は、予約時にご相談ください。 |